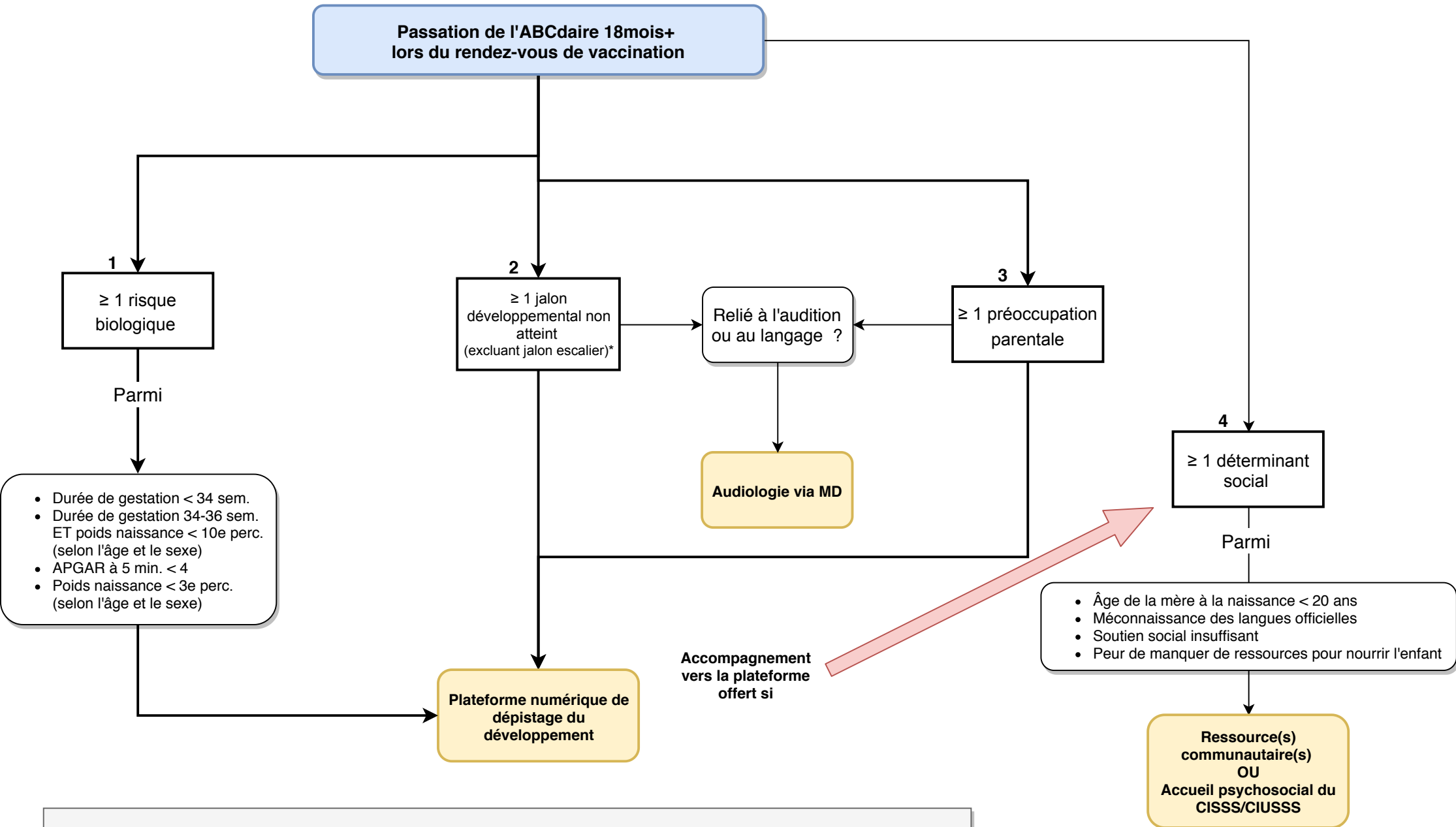


# Algorithme d'accès à la plateforme de dépistage



Les trajectoires 1, 2 et 3 nécessitent une communication au MD/IPS traitant OU une référence vers un MD/IPS

\* Un échec unique au jalon « Monte et descend les marches d'un escalier avec aide » ne requiert pas une référence à la plateforme de dépistage.